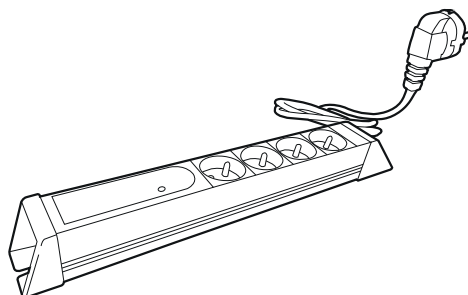


CARACTÉRISTIQUES TECHNIQUES



MULTIPRISE GZE0002



CONTENU

- 1 module Esclave Multiprise 4 prises
- 1 guide de démarrage rapide

CARACTÉRISTIQUES PRODUIT

- Pilotage de 4 prises en sortie - 2P+T femelle (Puissance maximale admissible 16A / 3600 Watts)
- Programmation par tranche de 15 minutes
- Stockage de 40 jours d'historiques de consommation (Données cryptées et sauvegardées en local)
- Bouton-poussoir en façade avec fonctions avancées
- LED d'indication d'état
- Compatible antivol Kensington®
- Possibilité de fixation par vis de 4mm
- Dimensions (L x P x H) : 400 x 50 x 52mm
- Poids : 614g

CONNECTIQUE

- 1 cordon moulé Schuko 1,6m 2P+T norme française (entrée)
- 4 prises 2P+T femelles norme française (sortie)

ALIMENTATION

- 110-230V ~ 50/60 Hz
- Classe I
- Charge maxi. 16A

CONDITIONS D'UTILISATION

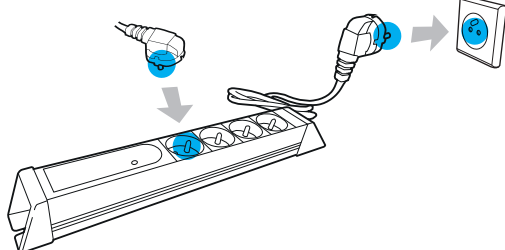
- Utilisation en intérieur (IP20)
- Température de 0 à +45°C
- Humidité de +5 à +85% sans condensation
- Altitude +2.000 mètres maxi.

COMMUNICATION ESCLAVE / MAÎTRE

- Module radio intégré basé sur la norme IEEE 802.15.4 fréquence 2,4 GHz (Maître non fourni)
- Portée théorique : jusqu'à 300 mètres en champ libre et 100 mètres en milieu contraint (sous conditions et en mode relais)

INSTALLATION DU PRODUIT

- Nécessite l'acquisition préalable d'un boîtier Maître



GARANTIE

- 1 an retour atelier
- 2 ans après enregistrement sur support.greenpriz.com
- Assistance téléphonique constructeur en France
- Extensions de garantie à 3, 4 ou 5 ans en option

Brevets, dessins et modèles déposés - Copyright © 2014 GreenPriz S.A.S. Tous droits réservés.

Photos, informations et spécifications non contractuelles et susceptibles d'être modifiées sans avertissement préalable. Toute reproduction, même partielle, est strictement interdite.



ASSISTANCE TECHNIQUE AU
0 892 492 000 (0,336 € TTC/min)*
Depuis un poste fixe, hors surcoût éventuel

PLUS D'INFORMATIONS SUR
WWW.GREENPRIZ.COM